



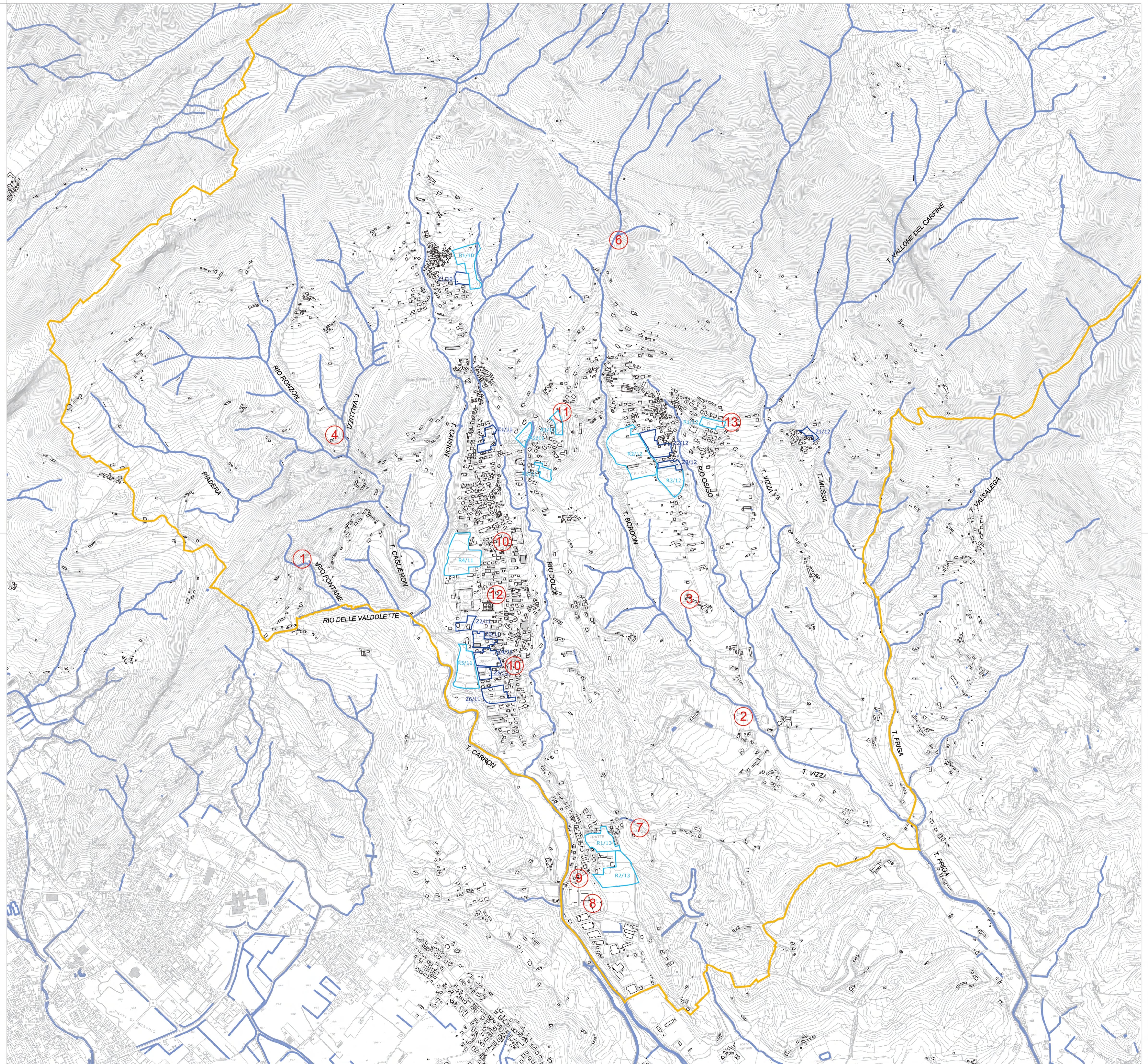


LEGENDA

-  Confine comunale
-  Corsi d'acqua
-  ① ... ⑬ Criticità idrauliche localizzate (vedi Relazione)
-  Subambiti



COMUNE DI FREGONA
Provincia di Treviso



P.A.T.

Elaborato

d05

2

Scala

1:10.000

Valutazione di Compatibilità Idraulica
(D.G.R.V. n°2948 del 06/10/2009)

Corografia



REGIONE VENETO
Direzione Urbanistica
Direzione Valutazione Progetti ed Investimenti

PROVINCIA DI TREVISO
Settore Gestione del Territorio

COMUNE DI FREGONA
Responsabile dell'Ufficio Urbanistica
Ernesto Ciprian

GRUPPO DI PROGETTAZIONE:
Dott. Ing. Cristina Sardi

CONSULENZE SPECIALISTICHE:
SIT Ambiente&Territorio
Studio GREENPLAN
Antonio Della Libera - geologo
Mario Bonotto - ingegnere idraulico

IL SINDACO
dott. Giacomo De Luca