



schede di monitoraggio
COMUNE DI FREGONA

Studio di acustica applicata
03 dB

Punto di rilievo: Pos 1 - parcheggio Via dell'industria Fregona
Coordinate 45.985946,12.3456856

Inizio misura: 24/01/2023 11:06:26
Fine misura: 24/01/2023 11:35:36
Durata: 19' 10''

Leq (A)= 52,1 dB(A)

Spettrogramma e storia temporale:

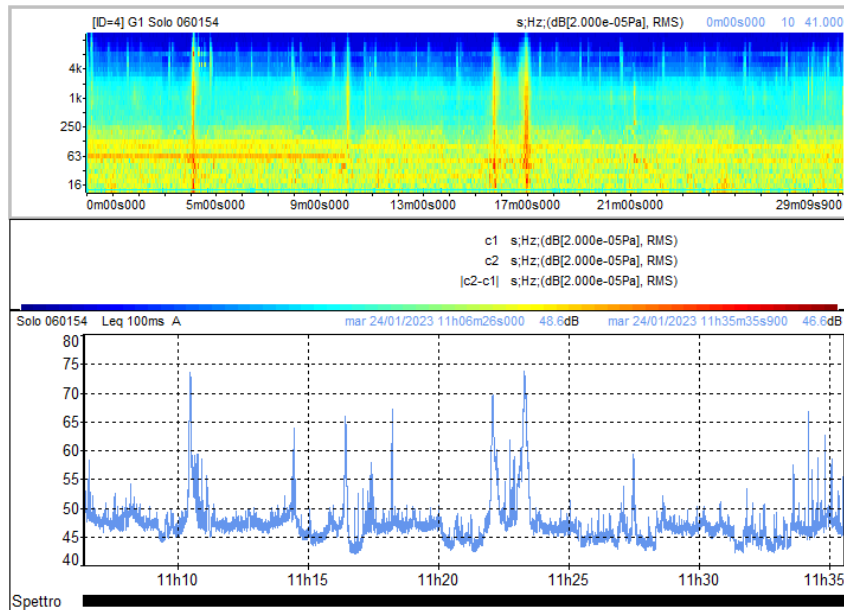


Foto:



Strumentazione: Fonometro integratore di precisione 01dB, modello SOLO, numero di serie 60154.
Calibratore di precisione Svantek modello SV30A, matricola 17403.
Microfono GRAS modello MCE 212, numero di serie 67385;
Cuffia antivento per microfono
Certificato di taratura fonometro: LAT 124 22000234
calibratore: LAT 06846882-A

Studio di acustica applicata
03 dB

Punto di rilievo: Pos 2 Viale dell'industria Fregona
Coordinate 45.9844679,12.34495

Inizio misura: 24/01/2023 11:40:56
Fine misura: 24/01/2023 12:10:06
Durata: 29' 10''

Leq (A)= 66,5 dB(A)

Spettrogramma e storia temporale:

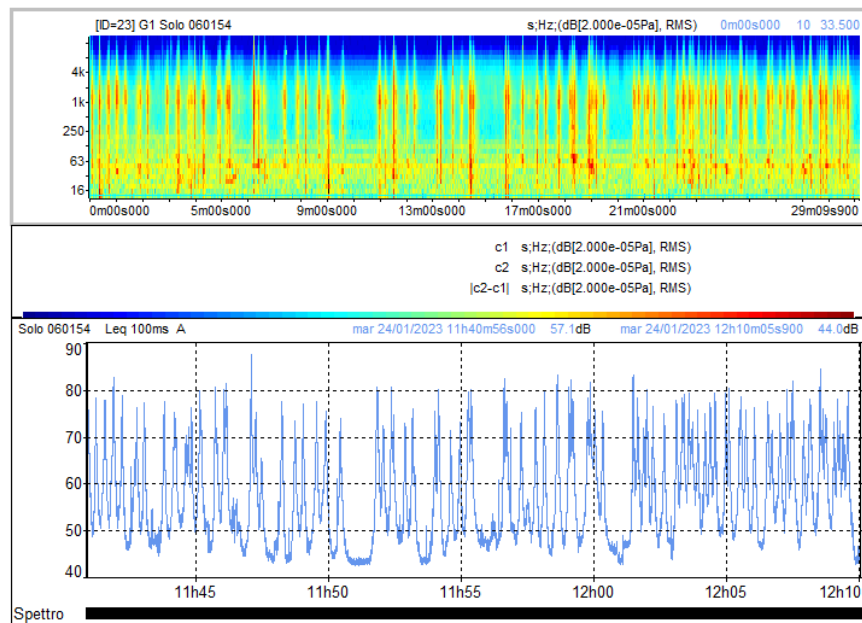


Foto:



Strumentazione: Fonometro integratore di precisione 01dB, modello SOLO, numero di serie 60154.
Calibratore di precisione Svantek modello SV30A, matricola 17403.
Microfono GRAS modello MCE 212, numero di serie 67385;

Certificato di taratura fonometro: LAT 124 22000234
calibratore: LAT 06846882-A

Studio di acustica applicata
03 dB

Punto di rilievo: scuola Via Roma
Coordinate 46.0041097,12.3401632

Inizio misura: 24/01/2023 12:28:56
Fine misura: 24/01/2023 12:50:46
Durata: 21' 50''

Leq (A)= 63,3 dB(A)

Spettrogramma e storia temporale:

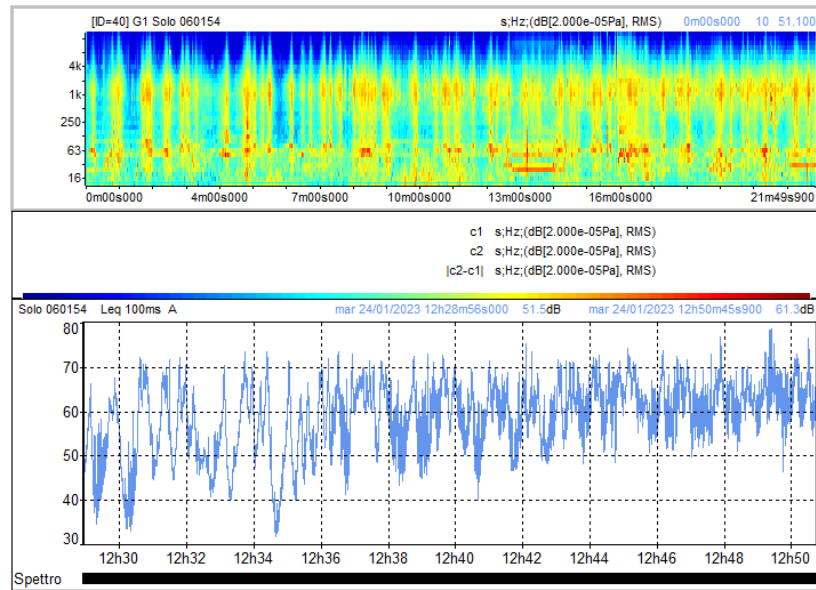


Foto:



Strumentazione: Fonometro integratore di precisione 01dB, modello SOLO, numero di serie 60154.
Calibratore di precisione Svantek modello SV30A, matricola 17403.
Microfono GRAS modello MCE 212, numero di serie 67385;
Cuffia antivento per microfono

Certificato di taratura fonometro: LAT 124 22000234
calibratore: LAT 06846882-A

Studio di acustica applicata
03 dB

Punto di rilievo: bosco
Coordinate 46.0600951,12.3814395

Inizio misura: 24/01/2023 14:55

Fine misura: 24/01/2023 15:15

Durata: 20' 14''

Leq (A)= 29,9 dB(A)

Spettrogramma e storia temporale:

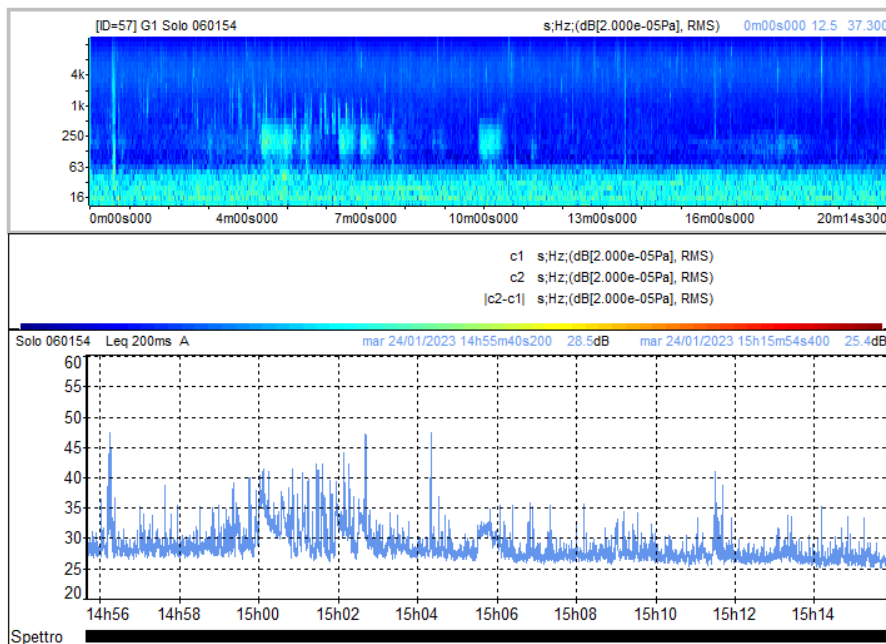


Foto:



Strumentazione: Fonometro integratore di precisione 01dB, modello SOLO, numero di serie 60154.
Calibratore di precisione Svantek modello SV30A, matricola 17403.
Microfono GRAS modello MCE 212, numero di serie 67385;
Cuffia antivento per microfono

Certificato di taratura fonometro: LAT 124 22000234
calibratore: LAT 06846882-A

