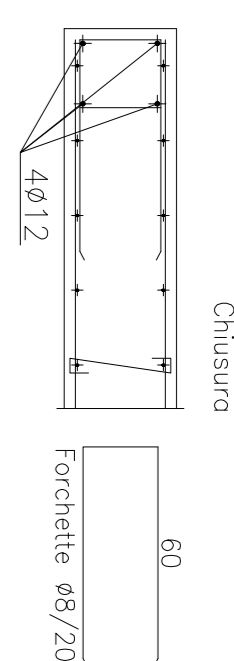


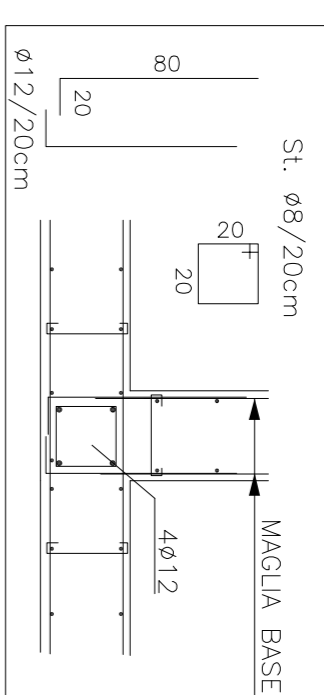
PARTICOLARE CHIUSURA MURI OVE NON SPECIFICATA



Chiusura

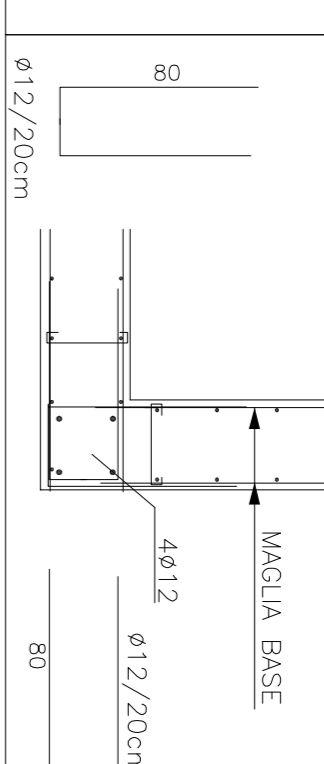
60  
Forchette Ø9/20

ARMATURA INCROCCIO SETTI OVE NON SPECIFICATA



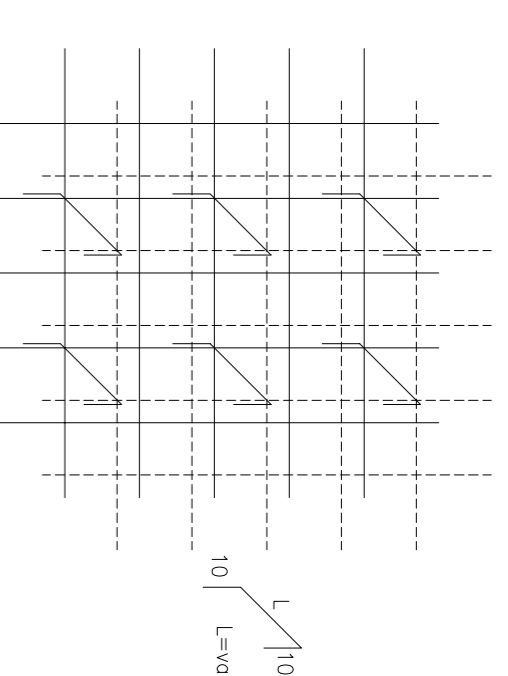
St. Ø8/20cm  
MAGLIA BASE

ARMATURA INCROCCIO SETTI OVE NON SPECIFICATA



MAGLIA BASE  
Ø12/20cm

DISTANZIATORI ARMATURA MURI C.A.



L/10  
L=var.

N.B.: PREVEDERE 9 DISTANZIATORI Ø8 A mq

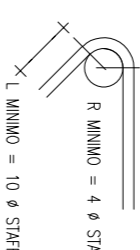
PIECATURE

ARMATURE LONGITUDINALI:

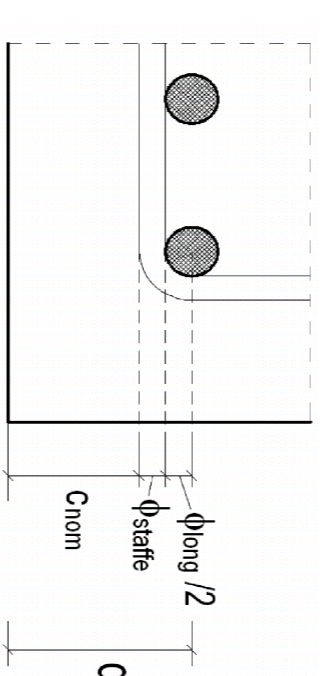


R MINIMO = 8 Ø SUOLA

STAFFE E GANCI:

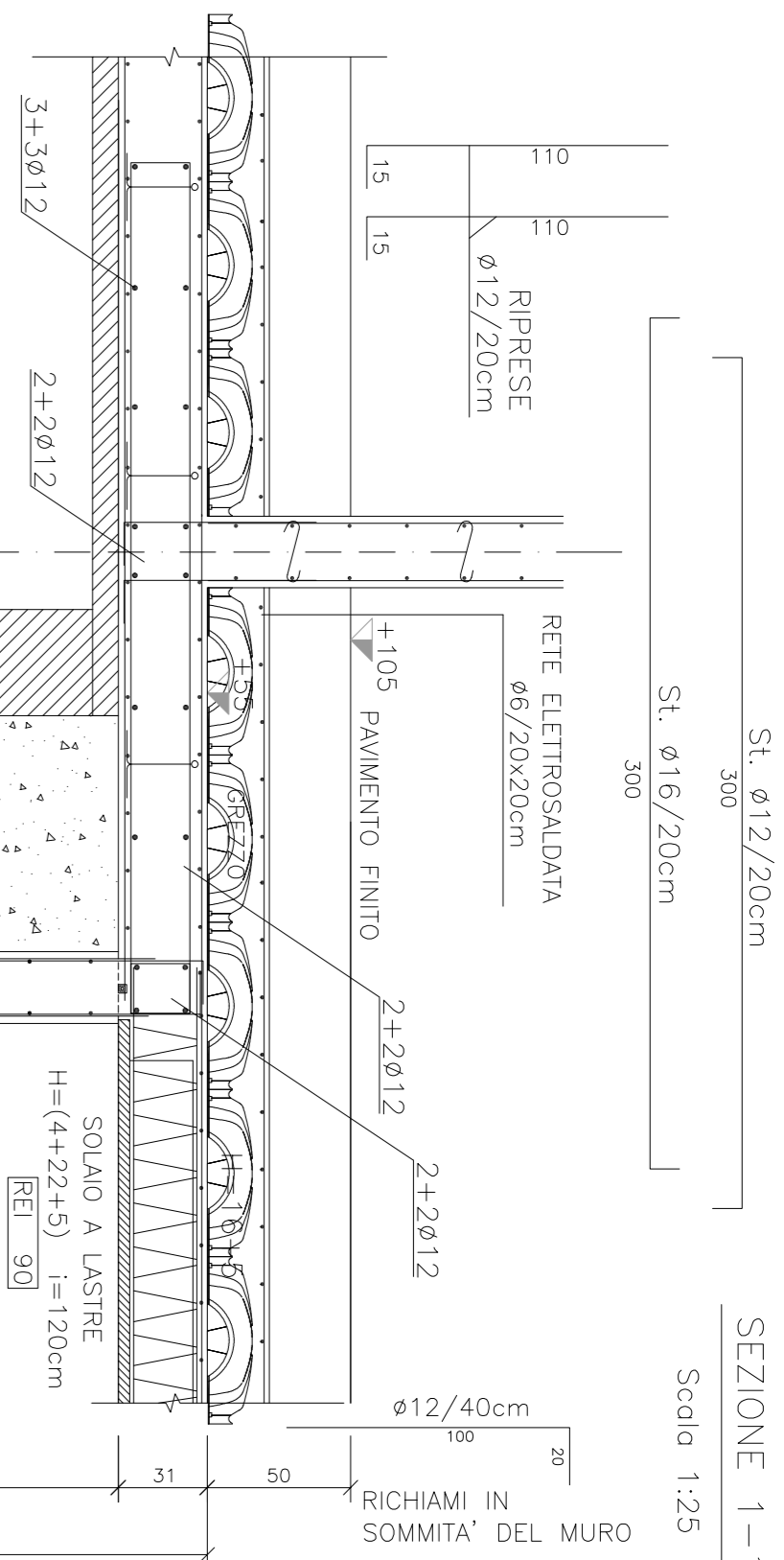


R MINIMO = 4 Ø SUOLA  
L MINIMO = 10 Ø SUOLA



Ø100

COPRIFERRO NOMINALE STRUTTURE IN C.A.



SEZIONE 1-1

Scala 1:25

St. Ø16/20cm

St. Ø8/20cm

St. Ø12/20cm

RIPRESA

RIPRESA Ø12/20cm

3+3 Ø12

2+2 Ø12

2+2 Ø12

2+2 Ø12

Ø12/40cm

105

300

300

RETE ELETTRICALE

RETE ELETTRICALE Ø6/20x20cm

+1.05 PAVIMENTO FINITO

2+2 Ø12

2+2 Ø12

SOLAI A LASTRE

H=(4+2+5) l=20cm

REI 90

Ø12/20X20cm

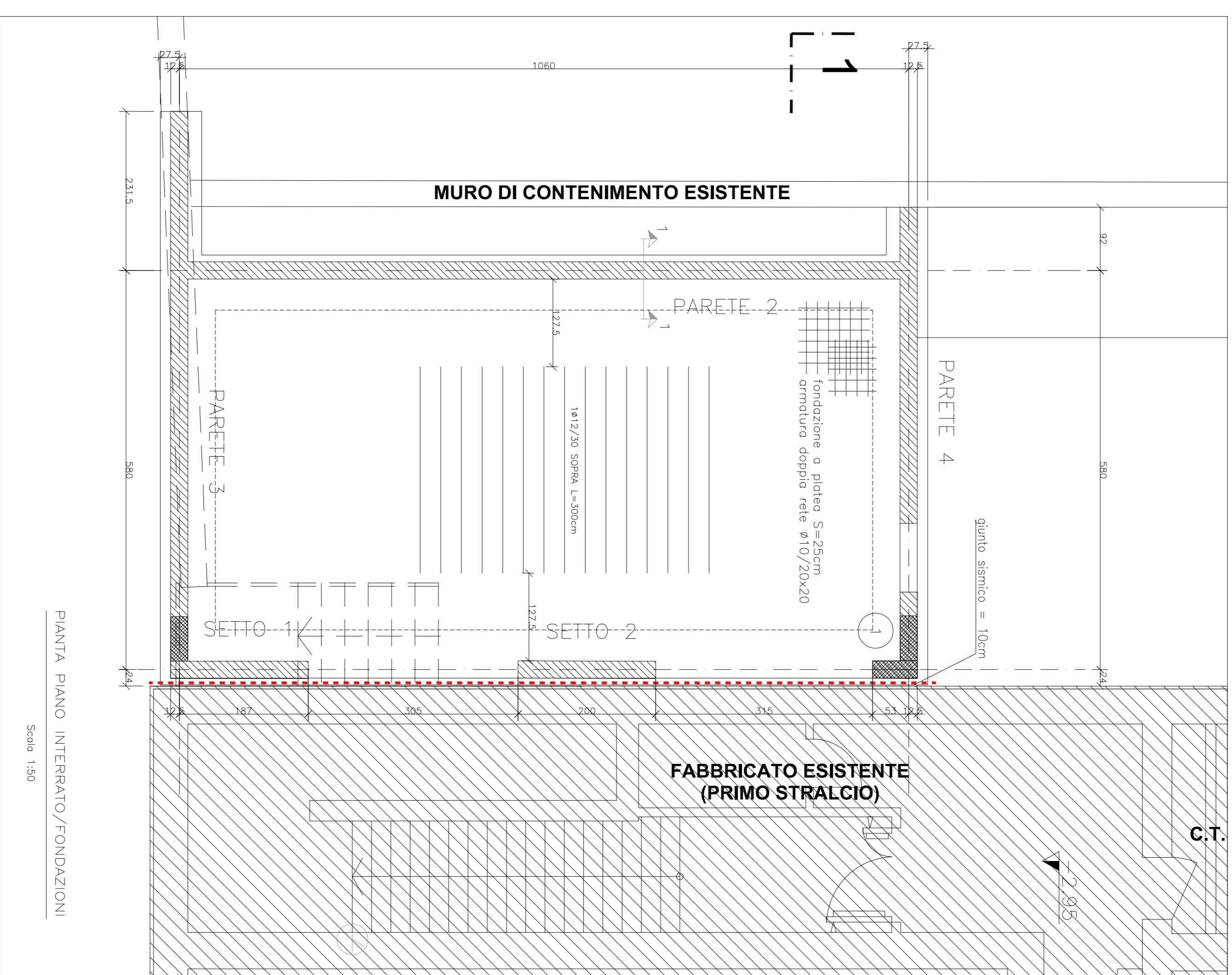
ARMATURA MAGLIA QUADRATA:

COPRIFERRO cm. 3

R 90

DISTANZIATORI

1 Ø 8/3 mq



FABBRICATO ESISTENTE (PRIMO STRALCIO)

PARETE 4

PARETE 2

PARETE 3

SETTO 4

SETTO 2

MURO DI CONTENIMENTO ESISTENTE

giunto simetrico = 10cm

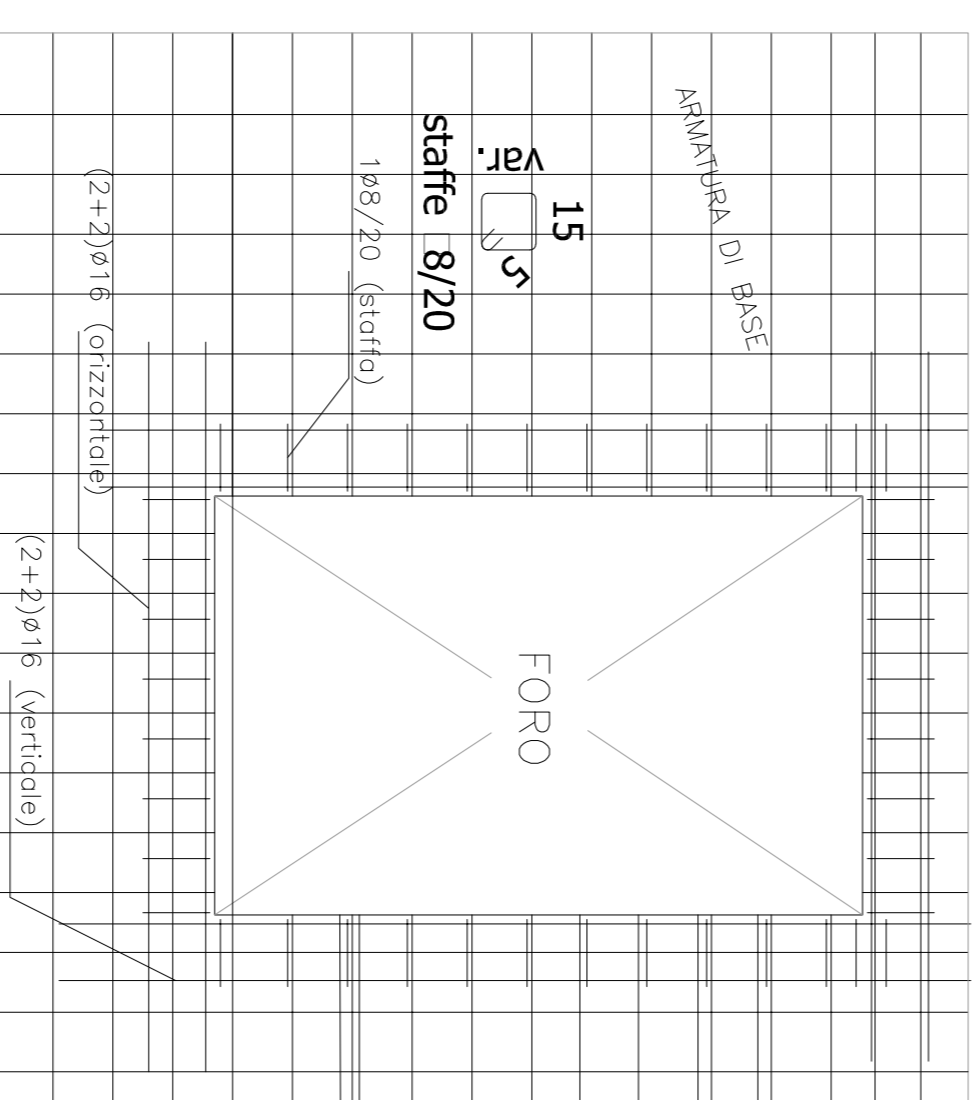
fondazione a plinta S=25cm  
armatura doppio rete Ø10/20x20

1060

231.5

PIANTA PIANO INTERRATO/FONDAZIONI

Scala 1:50



ARMATURA DI BASE

15

stafte 8/20

18Ø/20 (stafte)

FORO

(2+2) Ø16 (orizzontale)

(2+2) Ø16 (verticale)

DETTAGLIO RIQUADRATURA FORI SU SETTI DOVE NON SPECIFICATO DIVERSAMENTE

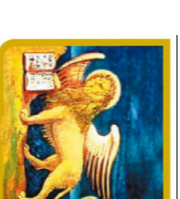
SC 1:25

ARMATURA SETTI IN C.A.

SPESORE PARETI = 25 cm.  
DOPPIA MAGLIA Ø12 20/20  
DISPOMERE 9 SPILLI  
Ø8 DI COLLEGAMENTO/mq

ESTERNO EDIFICIO

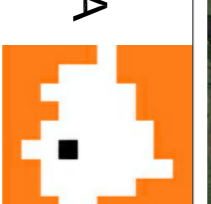
INTERNO EDIFICIO



REGIONE VENETO



COMUNE DI FREGONA



PROVINCIA DI TREVISO

REVISIONE	DATA	DESCRIZIONE	REDAZIONE	VERIFICAZIONE	APPROVAZIONE

CODIFICA DOCUMENTO		COMMITTENTE	
2014	001	COMUNE DI FREGONA	FONDO

<p>Ing. Gianfranco Ulano</p> <p>arch. Luigi Zonelle</p> <p>Ing. Yannick De Re</p>	<p>Associazioni Imprese professionali</p> <p>Via Bepi Moro n. 24 37014 FREGONA (TV) 0421 830000</p> <p>Ing. Gianfranco Ulano Via Bepi Moro n. 24 37014 FREGONA (TV) 0421 830000</p> <p>arch. Luigi Zonelle Via Roma 88 Fregona (TV) 0421 830000</p> <p>Ing. Yannick De Re Via Bepi Moro n. 5 37014 FREGONA (TV) 0421 830000</p>	<p>Potenziamento dell'infrastruttura scolastica Ampliamento scuola</p>	<p>PROGETTO SERVIZIO SRL Ing. Pierluigi Ciprian p.l. Luciano De Zan</p>
---	---	--	---