

COMUNE DI FREGONA  
Provincia di Treviso



P.A.T.

Elaborato

c05 01

Scala

1:10.000

### Carta Geolitologica



REGIONE VENETO  
Direzione Urbanistica  
Direzione Valutazione Progetti ed Investimenti

PROVINCIA DI TREVISO  
Settore Gestione del Territorio

COMUNE DI FREGONA  
Responsabile dell'Ufficio Urbanistica  
Emanuela Capitan

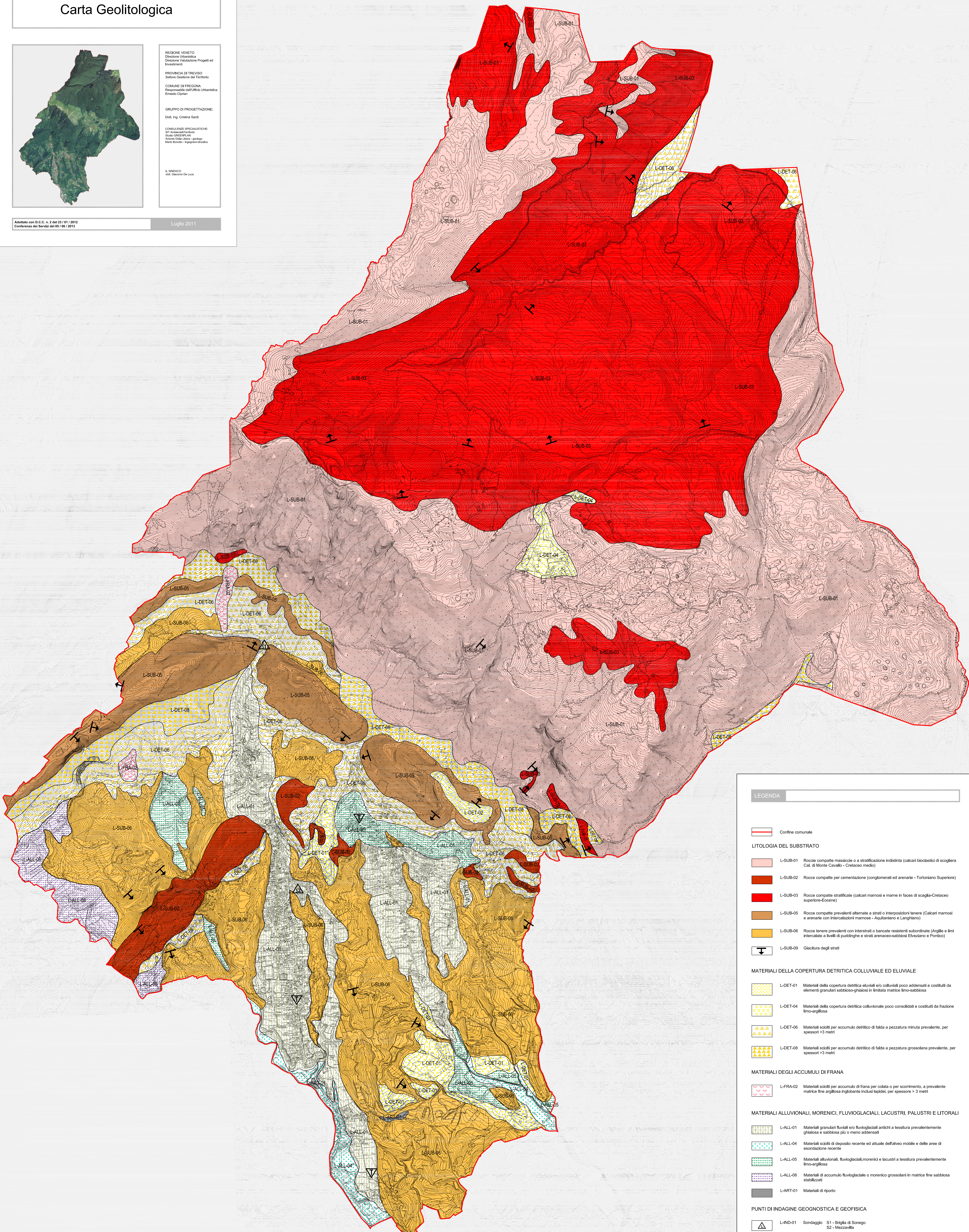
GRUPPO DI PROGETTAZIONE:  
Dott. Ing. Cristina Sardi

CONVULSIONI SPEDIMENTICHE:  
Dott. Architetto Andrea  
Sarda, Architetto  
Antonio Della Libera - geologo  
Nereo Savio - ingegnere stradal

L. SINDACO  
Dott. Giacomo De Luca

Adottato con D.C.C. n. 2 del 25/01/2012  
Conferenza dei Servizi del 05/06/2013

Luglio 2011



#### LEGENDA

- Contorno comunale
- LITOLOGIA DEL SUBSTRATO**
  - L-SUB-01 Rocce compatte massicce o a stratificazione indistinta (calcarei bioclastici di scogliera Cal di Monte Cavallo - Cretaceo medio)
  - L-SUB-02 Rocce compatte per cementazione (conglomerati ed arenarie - Tortoriano Superiore)
  - L-SUB-03 Rocce compatte stratificate (calcarei marnosi e marne in facies di scaglia-Cretaceo superiore-Eocene)
  - L-SUB-05 Rocce compatte prevalentemente alternate a strati o interposizioni tenere (Calcarei marnosi e arenarie con intercalazioni marnose - Aquilariano e Langhiano)
  - L-SUB-06 Rocce tenere prevalentemente con interstrati o bancate resistenti subordinate (Argille e limi intercalate a livelli di puddinghe e strati arenaceo-sabbiosi Ebeuziano e Pontico)
  - L-SUB-09 Giacitura degli strati
- MATERIALI DELLA COPERTURA DETRITICA COLLUVIALE ED ELLUVIALE**
  - L-DET-01 Materiali della copertura detritica eluviale e/o colluviale poco addensati e costituiti da elementi granulari sabbioso-giaiosi in matrice limo-sabbiosa
  - L-DET-04 Materiali della copertura detritica colluviale poco consolidati e costituiti da frazione limo-argillosa
  - L-DET-06 Materiali sciolti per accumulo detritico di fatisa a pezzatura minuta prevalente, per spessori > 3 metri
  - L-DET-08 Materiali sciolti per accumulo detritico di fatisa a pezzatura grossolana prevalente, per spessori > 3 metri
- MATERIALI DEGLI ACCUMULI DI FRANA**
  - L-FRA-02 Materiali sciolti per accumulo di frana per colata o per scorrimento, a prevalente matrice fine argillosa inglobante inclusi lapidei, per spessore > 3 metri
- MATERIALI ALLUVIONALI, MORENICI, FLUVIOGLACIALI, LACUSTRI, PALUSTRI E LITORALI**
  - L-ALL-01 Materiali granulari fluviali e/o fluvio-glaciali antichi a tessitura prevalentemente ghiaiosa e sabbiosa più o meno addensati
  - L-ALL-04 Materiali sciolti di deposito recente ed attuale dell'alveo mobile e delle aree di esondazione recente
  - L-ALL-05 Materiali alluvionali, fluvio-glaciali, morenici e lacustri a tessitura prevalentemente limo-argillosa
  - L-ALL-08 Materiali di accumulo fluvio-glaciali o morenici grossolani in matrice fine sabbiosa stabilizzati
  - L-ART-01 Materiali di riporto
- PUNTI DI INDAGINE GEOGNOSTICA E GEOFISICA**
  - L-IND-01 Sondaggio S1 - Briglia di Sonogo
  - L-IND-02 Sondaggio S2 - Mezzavilla
  - L-IND-02 Trincea