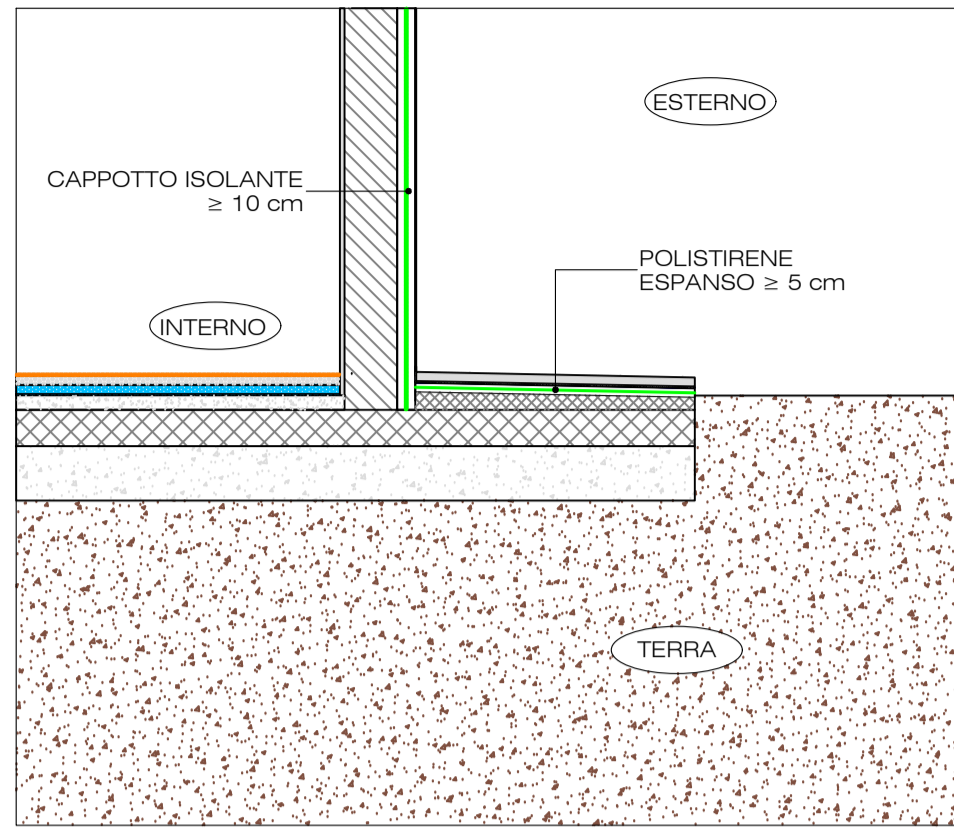
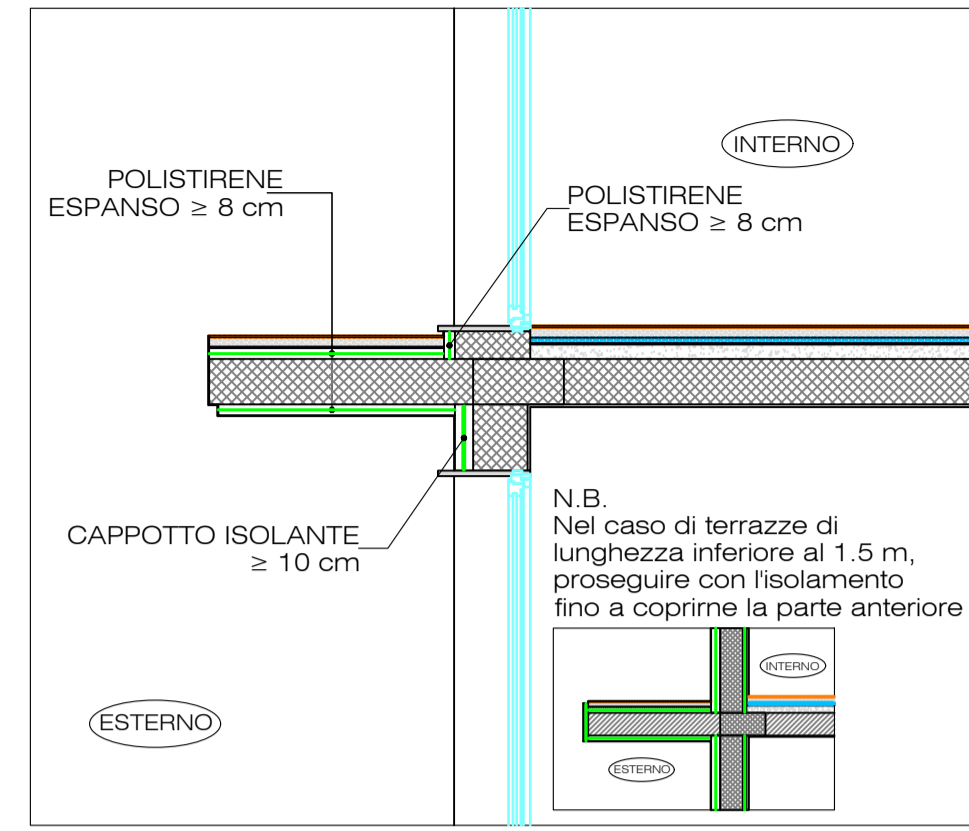


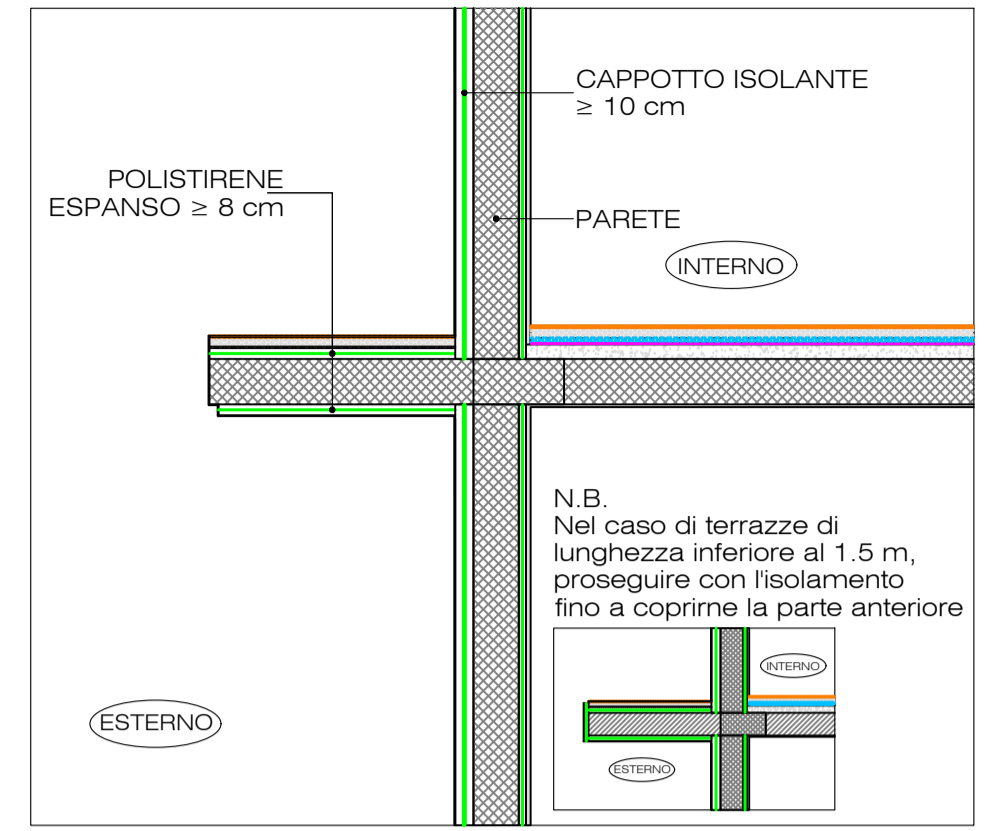
**PARTICOLARE COIBENTAZIONE
NODO CAPPOTTO-MARCIAPIEDE
PARTICOLARE PURAMENTE INDICATIVO**



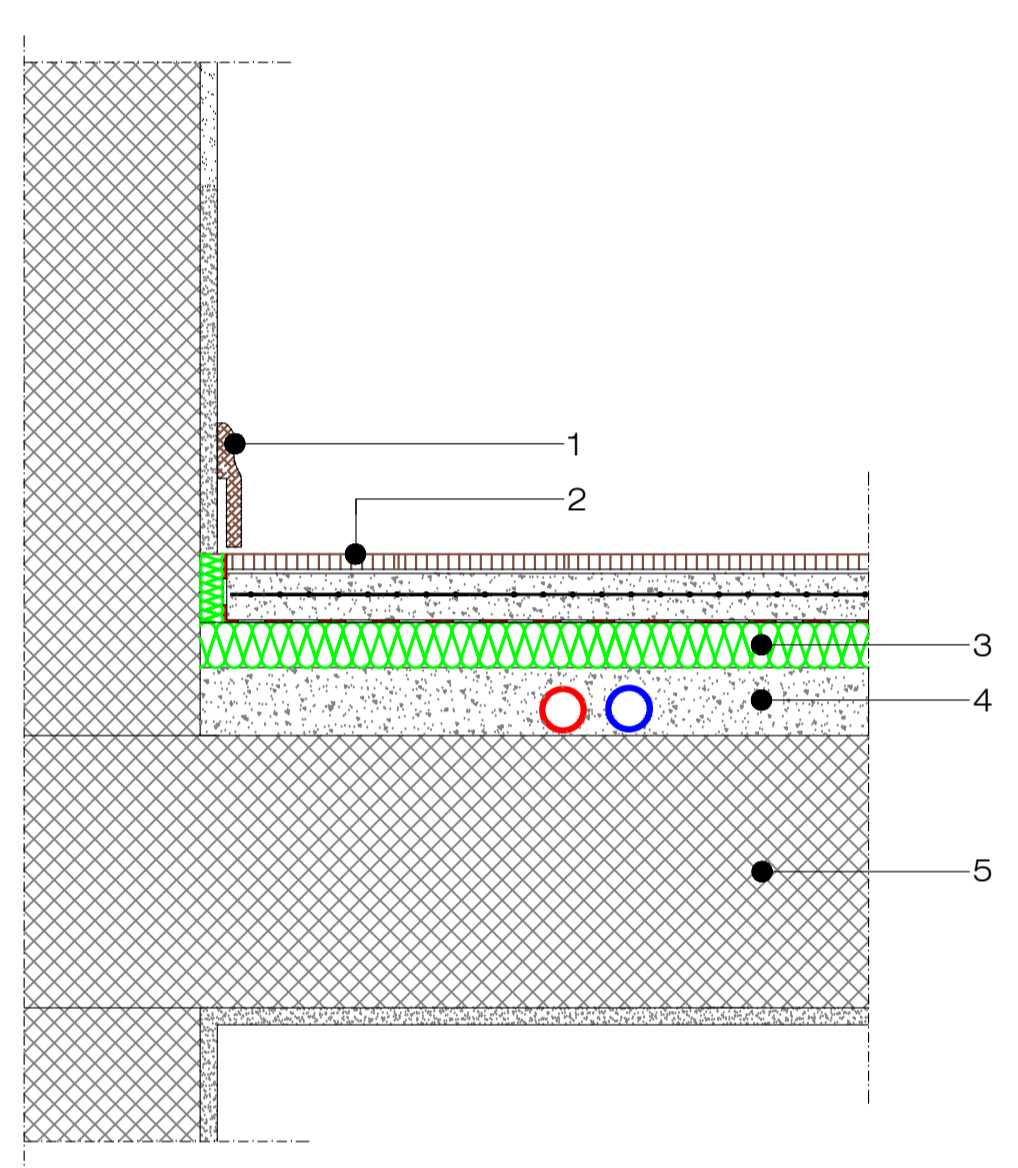
**PARTICOLARE COIBENTAZIONE
NODO TERRAZZO-SERREMENTO
PARTICOLARE PURAMENTE INDICATIVO**



**PARTICOLARE COIBENTAZIONE
NODO TERRAZZO-PARETE
PARTICOLARE PURAMENTE INDICATIVO**



**PARTICOLARE COIBENTAZIONE
PREVENZIONE DEL RUMORE DA CALPESTIO
PARTICOLARE PURAMENTE INDICATIVO**

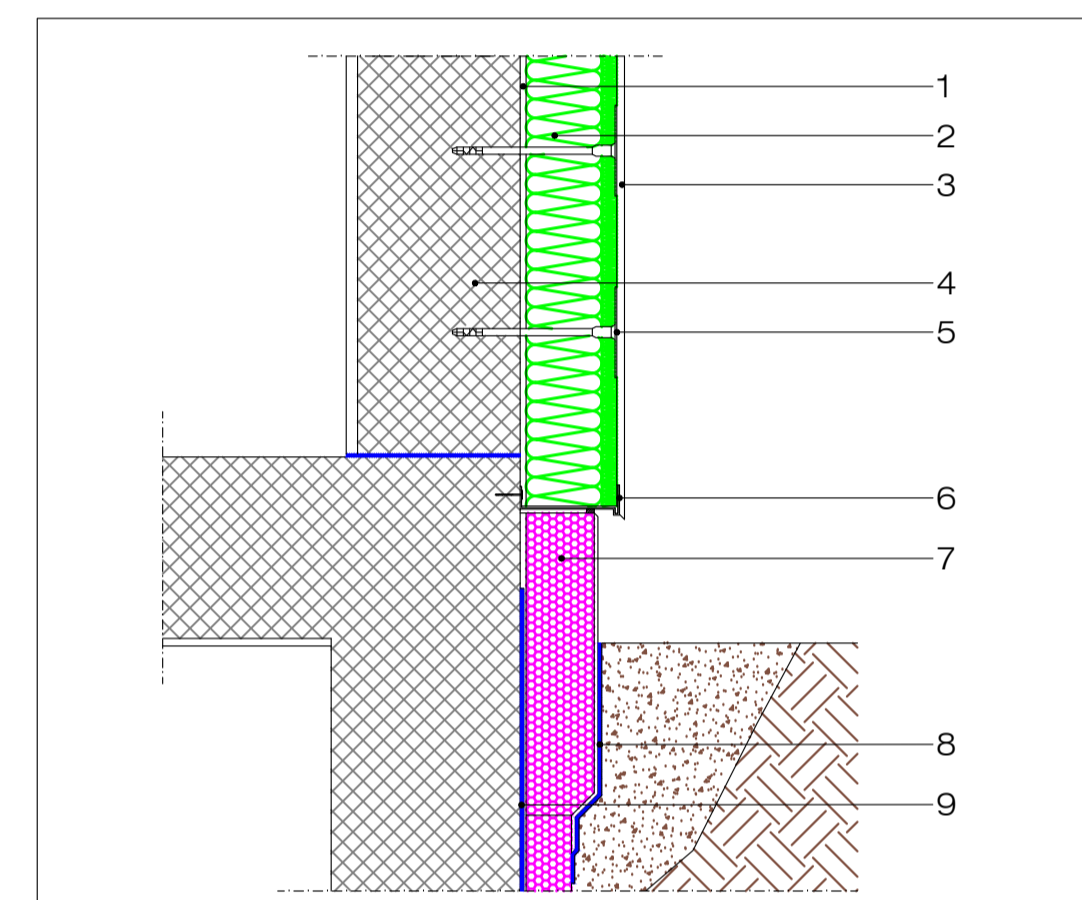


RUMORE DA CALPESTIO

Il dettaglio rappresenta la soluzione tipica per prevenire i rumori da calpestio.

1. Battiscopa;
2. Strato di finitura, massetto, impianto a pavimento;
3. Pannello isolante specifico per questo tipo di posa;
4. Calcestruzzo autoclavato, impastato con biglie di polistirolo, tipo isocal per rivestimento canalizzazioni impiantistiche;
5. Solaio.

**PARTICOLARE COIBENTAZIONE
NODO ATTACCO A TERRA
PARTICOLARE PURAMENTE INDICATIVO**

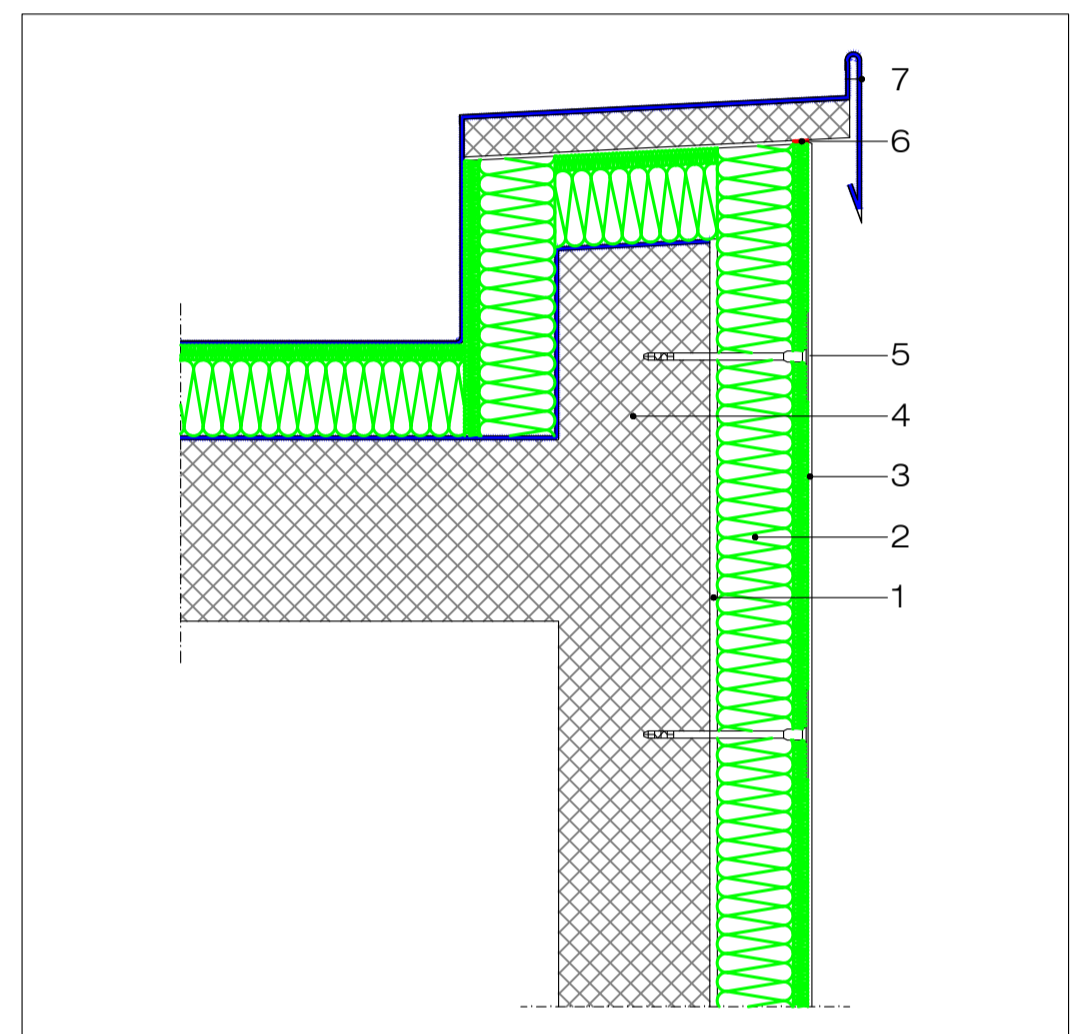


ATTACCO A TERRA 1

La soluzione evidenzia l'attacco a terra nel caso in cui l'isolamento prosegua anche sotto il piano di campagna.

1. Collante;
2. Pannello isolante specifico per sistemi a cappotto;
3. Strati di rasatura (con armatura) e di rivestimento (con eventuale fissativo);
4. Parete;
5. Tassello del sistema;
6. Profilo per zoccolatura e profilo d'attacco;
7. Pannelli isolanti per zoccolatura e per isolamento contro terra;
8. Sistema di impermeabilizzazione e protezione contro terra (Guaina adesiva + Guaina a bottoni);
9. Guaina.

**PARTICOLARE COIBENTAZIONE
NODO COPERTURA PIANA
PARTICOLARE PURAMENTE INDICATIVO**

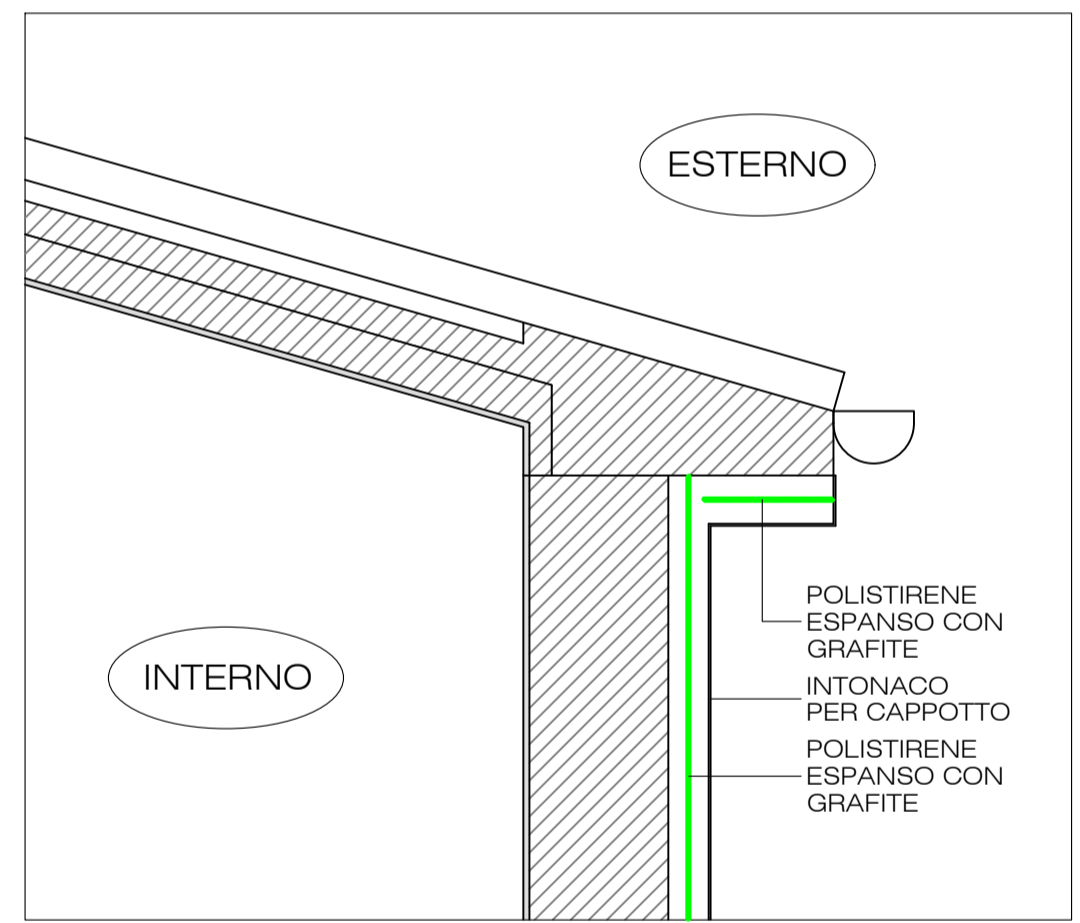


NODO COPERTURA PIANA

Il dettaglio evidenzia, in assenza dello sporto di gronda, la corretta protezione del cappotto tramite una scossalina metallica adeguatamente dimensionata.

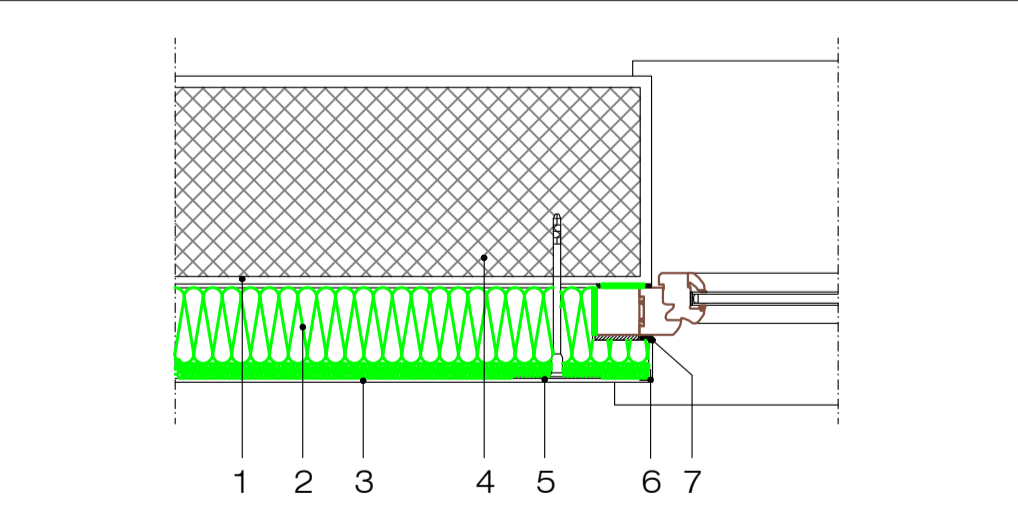
1. Collante;
2. Pannello isolante specifico per sistemi a cappotto;
3. Strati di rasatura (con armatura) e di rivestimento (con eventuale fissativo);
4. Parete;
5. Tassello del sistema;
6. Nastro isolante precompresso per giunto;
7. Sistema di impermeabilizzazione (scossaline e guaine).

**PARTICOLARE COIBENTAZIONE
CORDOLO COPERTURA
PARTICOLARE PURAMENTE INDICATIVO**



N.B.
VEDERE LA SCHEDE DELLE VARIE STRUTTURE
NELLA RELAZIONE ALLEGATA

**PARTICOLARE COIBENTAZIONE
NODO SERRAMENTO POSTO ALL'ESTERNO
PARTICOLARE PURAMENTE INDICATIVO**

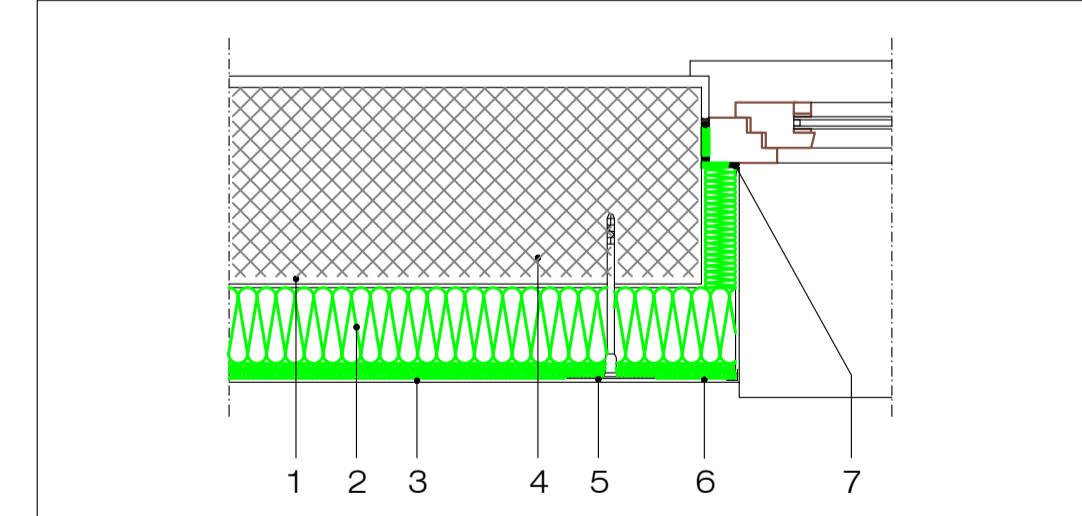


NODO SERRAMENTO 1

Questa soluzione è ideale per edifici di nuova costruzione o in caso di riqualificazioni "integrali" dell'edificio poiché evita il ponte termico in corrispondenza dell'attacco del serramento alla parete.

1. Collante;
2. Pannello isolante specifico per sistemi a cappotto;
3. Strati di rasatura (con armatura) e di rivestimento (con eventuale fissativo);
4. Parete;
5. Tassello del sistema;
6. Profilo angolare di rinforzo con rete;
7. Profilo di raccordo per porte e finestre.

**PARTICOLARE COIBENTAZIONE
NODO SERRAMENTO POSTO ALL'INTERNO
PARTICOLARE PURAMENTE INDICATIVO**

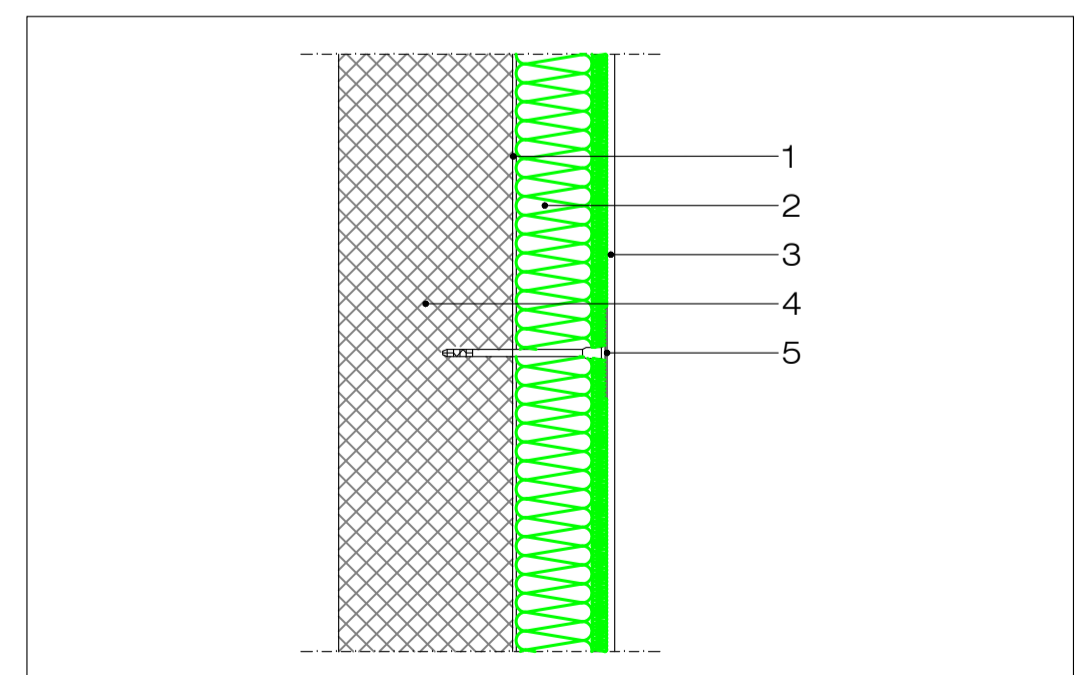


NODO SERRAMENTO 2

Questa soluzione è ideale per edifici di nuova costruzione o in caso di riqualificazioni "integrali" dell'edificio poiché evita il ponte termico in corrispondenza dell'attacco del serramento alla parete.

1. Collante;
2. Pannello isolante specifico per sistemi a cappotto;
3. Strati di rasatura (con armatura) e di rivestimento (con eventuale fissativo);
4. Parete;
5. Tassello del sistema;
6. Profilo angolare di rinforzo con rete;
7. Profilo di raccordo per porte e finestre.

**PARTICOLARE COIBENTAZIONE
ELEMENTI E STRATI FUNZIONALI
PARTICOLARE PURAMENTE INDICATIVO**

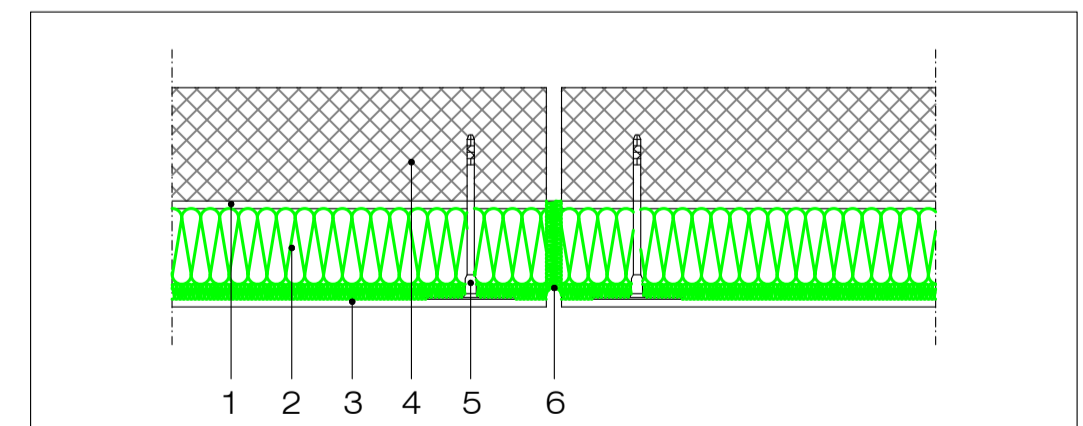


ELEMENTI E STRATI FUNZIONALI

Il dettaglio rappresenta la stratigrafia tipica su parete.

1. Collante;
2. Pannello isolante specifico per sistemi a cappotto;
3. Strati di rasatura (con armatura) e di rivestimento (con eventuale fissativo);
4. Parete;
5. Tassello del sistema.

**PARTICOLARE COIBENTAZIONE
GIUNTO STRUTTURALE
PARTICOLARE PURAMENTE INDICATIVO**



GIUNTO STRUTTURALE

I giunti strutturali dell'edificio devono corrispondere a giunti del cappotto, realizzati mediante la posa di specifici profili che garantiscono la protezione dalle intemperie degli strati sottostanti.

1. Collante;
2. Pannello isolante specifico per sistemi a cappotto;
3. Strati di rasatura (con armatura) e di rivestimento (con eventuale fissativo);
4. Parete;
5. Tassello del sistema;
6. Profilo per giunto.



REGIONE VENETO

COMUNE DI FREGONA **PROVINCIA DI TREVISO**

REVISIONE	DATA	DESCRIZIONE	REDATTO	VERIFICATO	APPROVATO
CODIFICA DOCUMENTO			2014	DEF	01
Associazione temporanea professionisti ing. Gianfranco Ullana Via Borgo Piazza n. 24 31010 FREGONA (TV) tel. 0422/25000 gianfranco.ullana@gmail.com arch. Luigi Zanette Via Cornalotti n°9 31010 FREGONA (TV) tel. 0422/25042 luigizanette@gmail.com ing. Yannick Da Re Largo Cavallotti, 5 31029 Mirano (TV) tel. 0422/25042 yannick.dare@provincia.tn.it			Committente: COMUNE DI FREGONA Via Mezzavilla Centro, 1 - Fregona (TV) Opera: Potenziamento dell'infrastruttura scolastica Ampliamento scuola Via Roma, 69 Fregona (TV)		Tavola: 09 MEC-DEF-ESE Data: 09/03/2022 Scala: ---
PROJECT SERVICE SRL ing. Pierluigi Cipriani p.i. Luciano De Zan Via delle Industrie, 233 31029 Mirano (TV) tel. 0422/251888 info@psr.com			Oggetto: PARTICOLARI COSTRUTTIVI INDICATIVI		