

COMUNE DI FREGONA
Provincia di Treviso



P.A.T.

Elaborato

c05

03

Scala

1:10.000

Carta Geomorfologica



REGIONE VENETO
Direzione Urbanistica
Direzione Valutazione Progetti ed
Investimenti

PROVINCIA DI TREVISO
Settore Gestione del Territorio

COMUNE DI FREGONA
Responsabile dell'Ufficio Urbanistica
Enrico Caputo

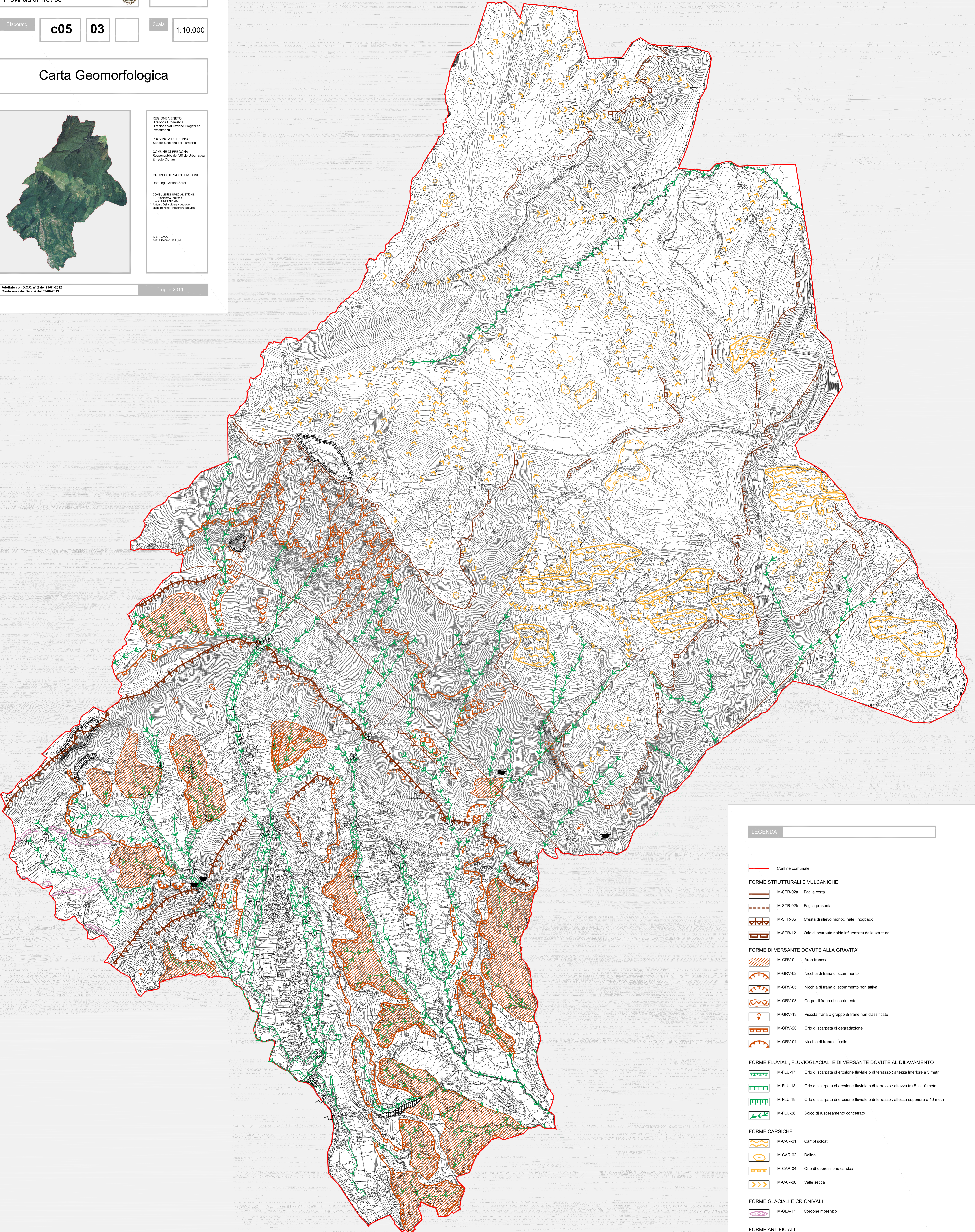
GRUPPO DI PROGETTAZIONE:
Dot. Ing. Cristina Sardi

COMPILANZE SPECIALISTICHE:
Dr. Alessandro Vettorello
Dott. Giuseppe Jaki
Ass. Carlo Libani - geologo
Massimiliano - ingegnere ambientale

IL SINDACO
Dot. Giacomo De Luca

Adottato con D.C.C. n° 2 del 25-01-2012
Conferenza dei Servizi del 05-06-2012

Luglio 2011



LEGENDA

- Confine comunale
- FORME STRUTTURALI E VULCANICHE**
- M-STR-02a Faglia certa
- M-STR-02b Faglia presunta
- M-STR-05 Cresta di rilievo monoclinale : hogback
- M-STR-12 Orlo di scarpata ripida influenzata dalla struttura
- FORME DI VERSANTE DOVUTE ALLA GRAVITA'**
- M-GRV-0 Area franosa
- M-GRV-02 Nicchia di frana di scorrimento
- M-GRV-05 Nicchia di frana di scorrimento non attiva
- M-GRV-08 Corpo di frana di scorrimento
- M-GRV-13 Piccola frana o gruppo di frane non classificate
- M-GRV-20 Orlo di scarpata di degradazione
- M-GRV-01 Nicchia di frana di crollo
- FORME FLUVIALI, FLUVIOGLACIALI E DI VERSANTE DOVUTE AL DILAVAMENTO**
- M-FLU-17 Orlo di scarpata di erosione fluviale o di terrazzo : altezza inferiore a 5 metri
- M-FLU-18 Orlo di scarpata di erosione fluviale o di terrazzo : altezza fra 5 e 10 metri
- M-FLU-19 Orlo di scarpata di erosione fluviale o di terrazzo : altezza superiore a 10 metri
- M-FLU-26 Sotco di ruscellamento concentrato
- FORME CARSIICHE**
- M-CAR-01 Campi solcati
- M-CAR-02 Dolina
- M-CAR-04 Orlo di depressione carsica
- M-CAR-08 Valle secca
- FORME GLACIALI E CRIONIVALI**
- M-GLA-11 Cordone morenico
- FORME ARTIFICIALI**
- M-ART-06 Orlo di scarpata di cava abbandonata o dismessa
- M-ART-08 Cava di piccole dimensioni abbandonata o dismessa
- M-ART-18 Discarica, terrapieno
- M-ART-23 Briglie
- M-ART-24 Opere di difesa fluviale
- M-ART-28 Opere di captazione di sorgenti